

KIDS

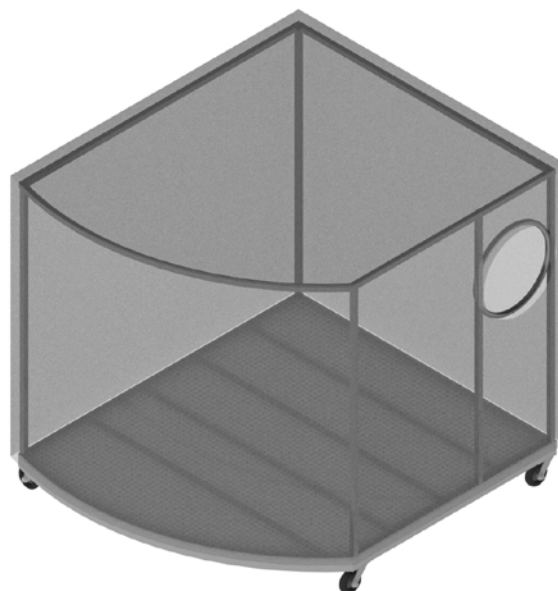
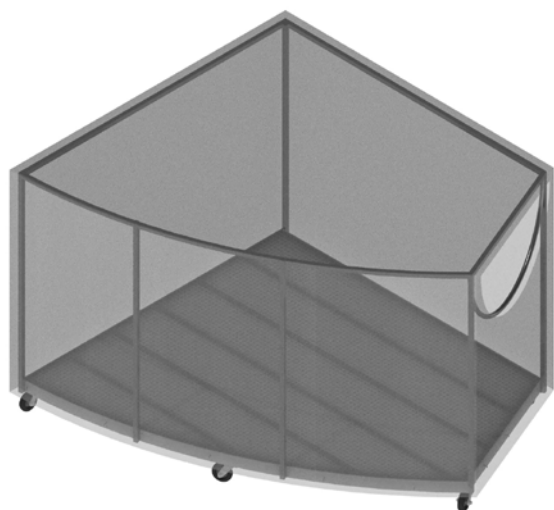
#2
7-12 anos

MAAT PLAY ONLINE

THE PEEPSHOW

Caminhando pelo espaço do museu encontramos um conjunto de quinze caixas de armazenamento (como as destas imagens), com aberturas circulares por onde podemos espreitar (**to peep**, em inglês).

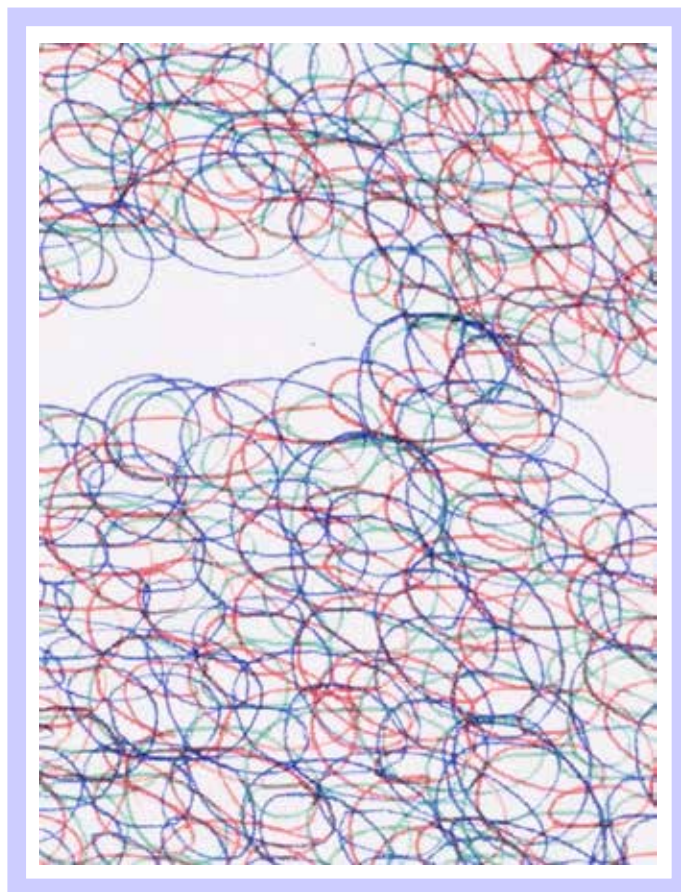
Dentro de cada uma, descobrimos o que os artistas convidados nos trazem. Cada um organizou a caixa “surpresa” à sua maneira, com objetos, imagens, textos, vídeos ou até desenhos, que mostram um lado menos conhecido seu ou do seu trabalho.



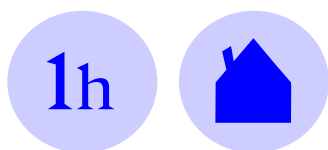
Hoje damos a conhecer uma imagem retirada do conjunto selecionado por Pedro Gomes para a sua caixa de armazenamento. O artista criou uma apresentação com uma sucessão de imagens - pormenores fotografados de obras suas - num ecrã que ocupa todo o espaço por onde nos é permitido espreitar.

Nesta imagem, vemos um pormenor de um trabalho de Pedro Gomes. Um desenho de um espaço interior feito apenas com recurso a esferográficas.

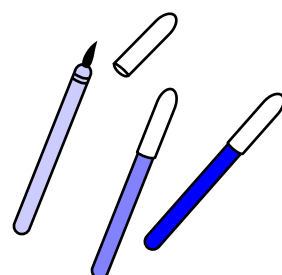
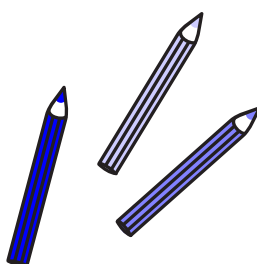
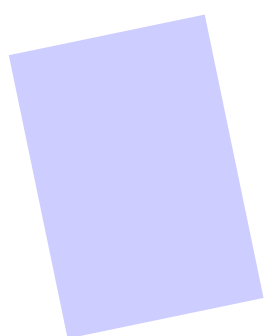
O artista desenha criando pequenas formas circulares que, quando sobrepostas, formam manchas mais ou menos densas, que, através do contraste, ajudam a tornar visível o espaço desenhado.



Detalhe: © Pedro Gomes



Para esta atividade precisas de uma fotografia, papel A4 e materiais riscadores: 1 lápis de carvão e 3 lápis de cor (ou 3 canetas de feltro).



O desafio de hoje é recriar uma imagem fotográfica através de um jogo de linhas.

Seleciona uma fotografia (num telemóvel ou tablet) de uma paisagem ou espaço interior e coloca-lhe um filtro a preto e branco para puxar os contrastes*. Essa será a imagem de referência para o desenho.

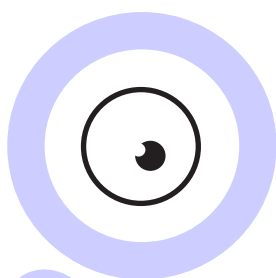
Antes de começar, com um traço leve a lápis de carvão, define todas linhas e contornos da imagem escolhida na folha de papel.

Depois, através da repetição e sobreposição de pequenos círculos usando três cores (sugerimos vermelho, azul e verde), cria manchas para definir as zonas mais escuras da imagem (as partes claras ficam definidas pelo branco da folha).

Vai, de vez em quando, afastando a folha de papel para comparar as duas imagens e fazer correções.

Quantos mais círculos desenhares e sobrepuseres, mais escura se tornará a mancha.

No final, terás um desenho criado apenas a partir de linhas circulares!



PALAVRAS NOVAS

*O CONTRASTE refere-se à oposição ou variação de luz, de tons ou de cores.

Neste caso, queremos que a imagem tenha mais contraste para a podermos trabalhar mais facilmente.

Podem fotografar a vossa colagem e publicá-la no Facebook ou no Instagram com os hashtags:

#maat
#maatplayonline